

STADIUM**INWENTARYZACJA BUDOWLANA
Z OPINIĄ TECHNICZNĄ****INWESTYCJA**

Budynek użyteczności publicznej
ul. Sienkiewicza 5
22- 400 Zamość

INWESTOR

Lubelskie Samorządowe Centrum
Doskonalenia Nauczycieli w Lublinie
ul. Dominikańska 5
20- 950 Lublin

BRANŻA

Architektura

OPRACOWAŁ

inż. Jerzy Szorek

LUBLIN – grudzień - 2015r.

OPIS TECHNICZNY

INWENTARYZACJI BUDYNKU UŻYTECZNOŚCI PUBLICZNEJ

1. Podstawa opracowania

1.1. Zlecenie inwestora.

1.2. Wizja lokalna, pomiary przeprowadzone na miejscu.

2. Cel opracowania inwentaryzacji

2.1. Inwentaryzacja budynku użyteczności publicznej – termomodernizacja ścian zewnętrznych i połaci dachowej z wymianą stolarki okiennej w parterze.

3. Zakres opracowania

3.1. Opracowanie obejmuje inwentaryzację budowlaną budynku oraz ocenę stanu technicznego tych elementów.

4. Dane inwentaryzowanego budynku

4.1. Dane techniczne:

- powierzchnia zabudowy	- 509,00 m ²
- powierzchnia użytkowa	- 1.072,78 m ²
- kubatura	- 5.400,00 m ³

4.2. Stan istniejący.

Budynek dwukondygnacyjny z podpiwniczeniem, przykryty stropodachem dwuspadowym o konstrukcji żelbetowej, pokryty papą termozgrzewalną. Konstrukcja budynku tradycyjna. Ławy żelbetowe wylewane. Ściany zewnętrzne i konstrukcyjne murowane z cegły ceramicznej. Obróbki blacharskie z blachy stalowej powlekanej, rynny i rury spustowe stalowe powlekane. Stolarka okienna drewniana, drzwiowa aluminiowa. Tynki wewnętrzne wapienno-cementowe kat. III. Tynki zewnętrzne wapienno-cementowe kat. III wraz z cokołem - nakrapiane. Wokół budynku opaska z kostki brukowej. Budynek szkoły nadaje się do termomodernizacji ścian zewnętrznych i połaci dachowej.

4.3. Dane konstrukcyjno-materiałowe budynku.

- ławy fundamentowe żelbetowe,
- ściany fundamentowe piwnic z cegły cer. pełnej gr. 60 cm,
- ściany konstrukcyjne z cegły cer. pełnej gr. 25 - 42 cm,
- ściany zewnętrzne osłonowe z cegły cer. pełnej gr. 60 cm,
- stropy prefabrykowane kanałowe typu "Żerań"
- klatki schodowe żelbetowe,
- stropodach prefabrykowany - przykryty dachem dwuspadowym,
- pokrycie połaci dachowej z papy termozgrzewalnej,
- stolarka okienna PCV na piętrze, na parterze do wymiany
- tynki wewnętrzne wap.-cem. kat. III,
- tynki zewnętrzne wap.-cem. kat. III - nakrapiane,
- odwodnienie dachu rynny i rury spustowe stalowe malowane,
- obróbki blacharskie z blachy stalowej ocynkowanej,
- ściany i sufity malowane emulsyjnie,
- instalacje wewnętrzne:
 - elektryczna,
 - wodociągowa,
 - kanalizacji sanitarnej do sieci miejskiej,
 - C.O. z sieci miejskiej
 - wentylacja grawitacyjna i mechaniczna,

Inwentaryzację budynku opracowano w oparciu o pomiary wykonane w czasie wizji lokalnej oraz informacje uzyskane od inwestora dotyczące zakrytych elementów konstrukcyjnych. Roboty budowlane realizowano systemem gospodarczym, metodą tradycyjną z materiałów budowlanych ogólnie stosowanych.

4.4. Analiza stanu faktycznego budynku.

Przedmiotowy budynek wykonany jest w konstrukcji mieszanej.

Murowane ściany nadziemna bez widocznych zmian. Oznacza to, że obciążenia z konstrukcji dachu oraz ciężaru własnego przekazywane są właściwie na fundamenty.

Izolacje poziome i pionowe piwnic w dobrym stanie technicznym.

Posadzki w dobrym stanie technicznym.

Stolarka okienna drewniana częściowo wymieniona.

Pokrycie dachu z papy termozgrzewalnej w dobrym stanie technicznym.

Kominy w dobrym stanie technicznym.

Sciany zewnętrzne do ocieplenia.

W wyniku obserwacji elementów budynku w okresie kilkuletniej eksploatacji można stwierdzić, że nie wykazują one żadnych odkształceń ani pęknięć.

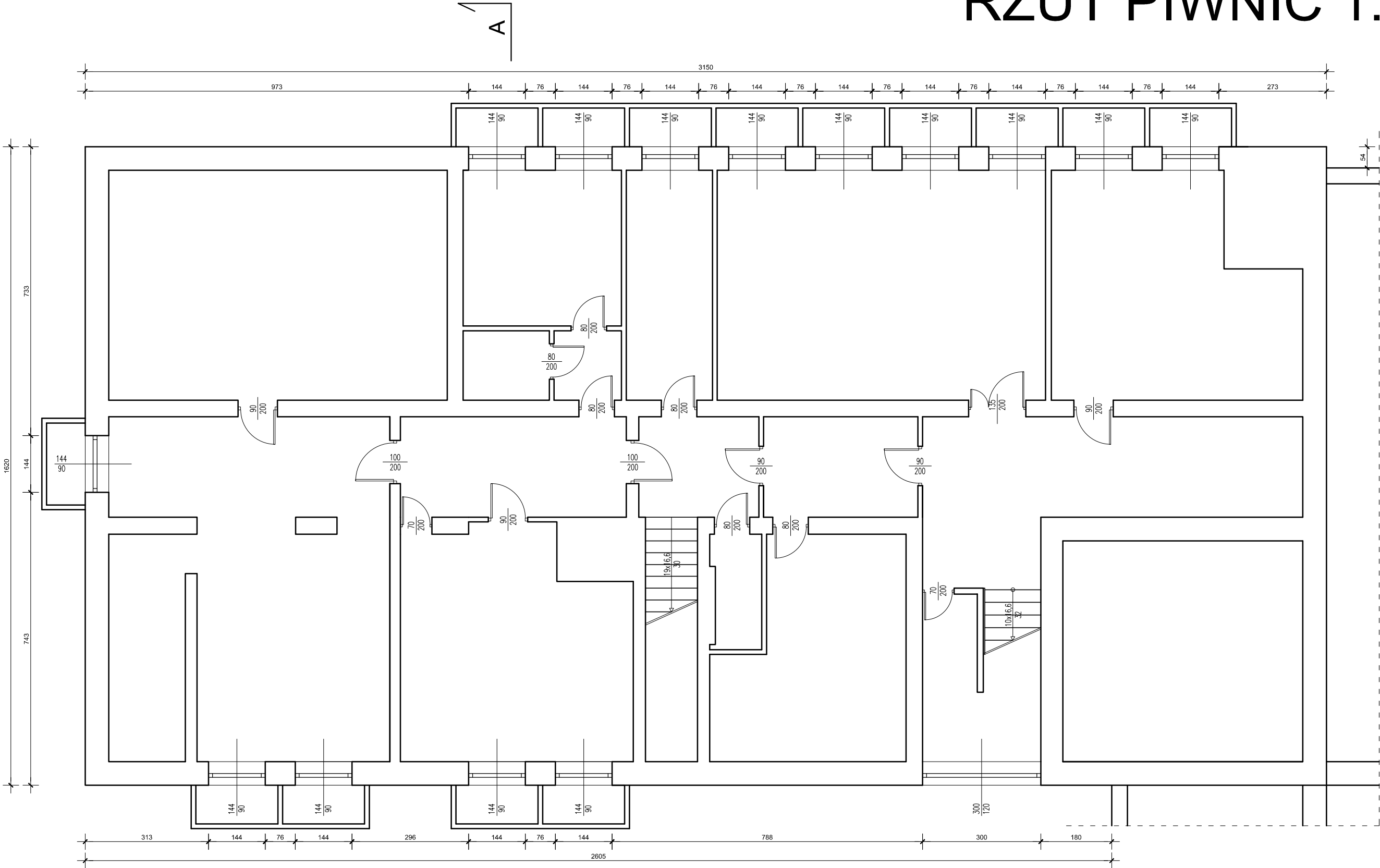
Nie ma również oznak zmęczenia materiału.

Należy stwierdzić, że budynek użyteczności publicznej znajduje się w dobrym stanie technicznym i może być bezpiecznie użytkowany i nie zagraża bezpieczeństwu ludzi i mienia.

Opracował:

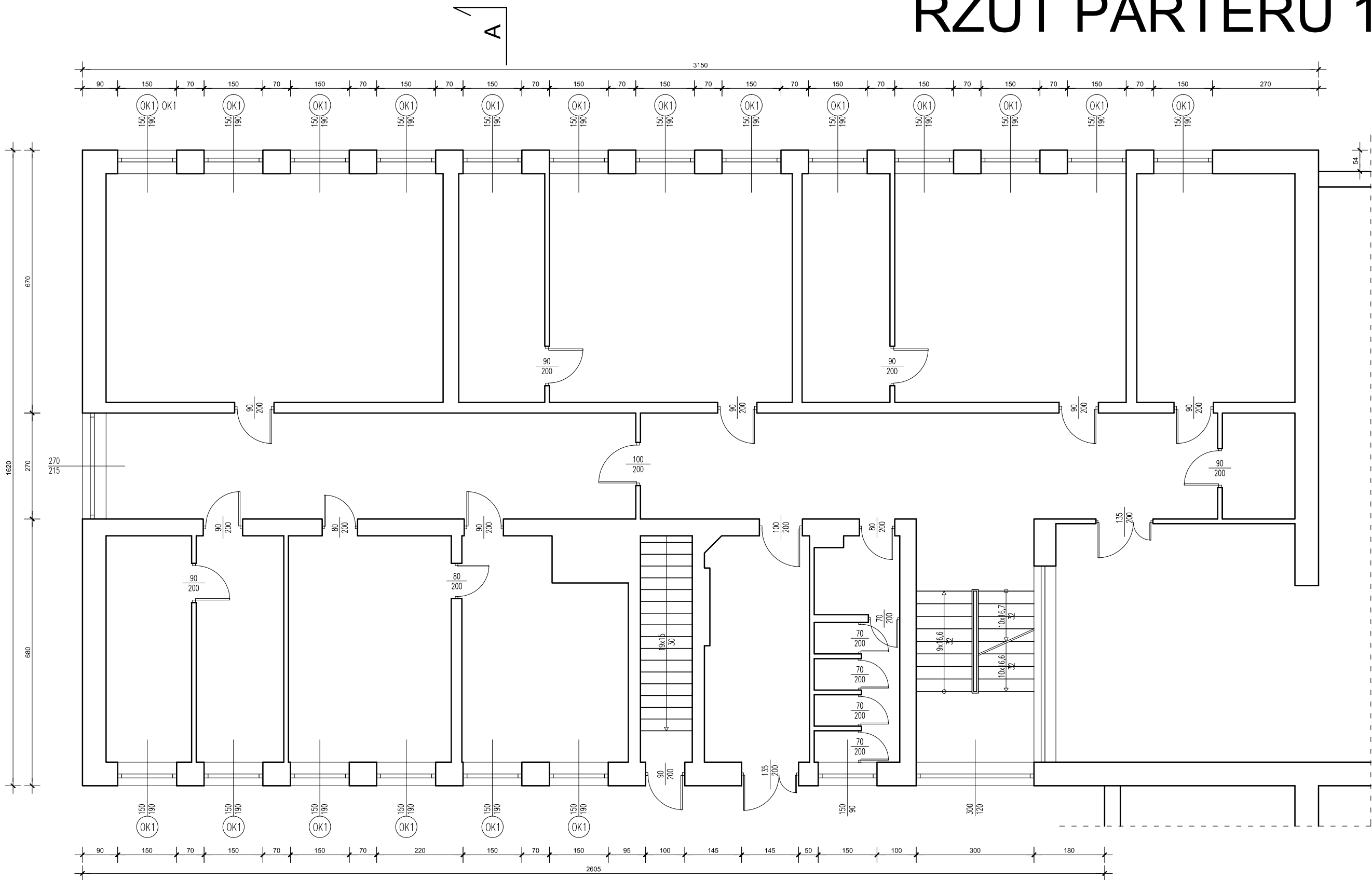
inż. Jerzy Szorek

RZUT PIWNIC 1:100



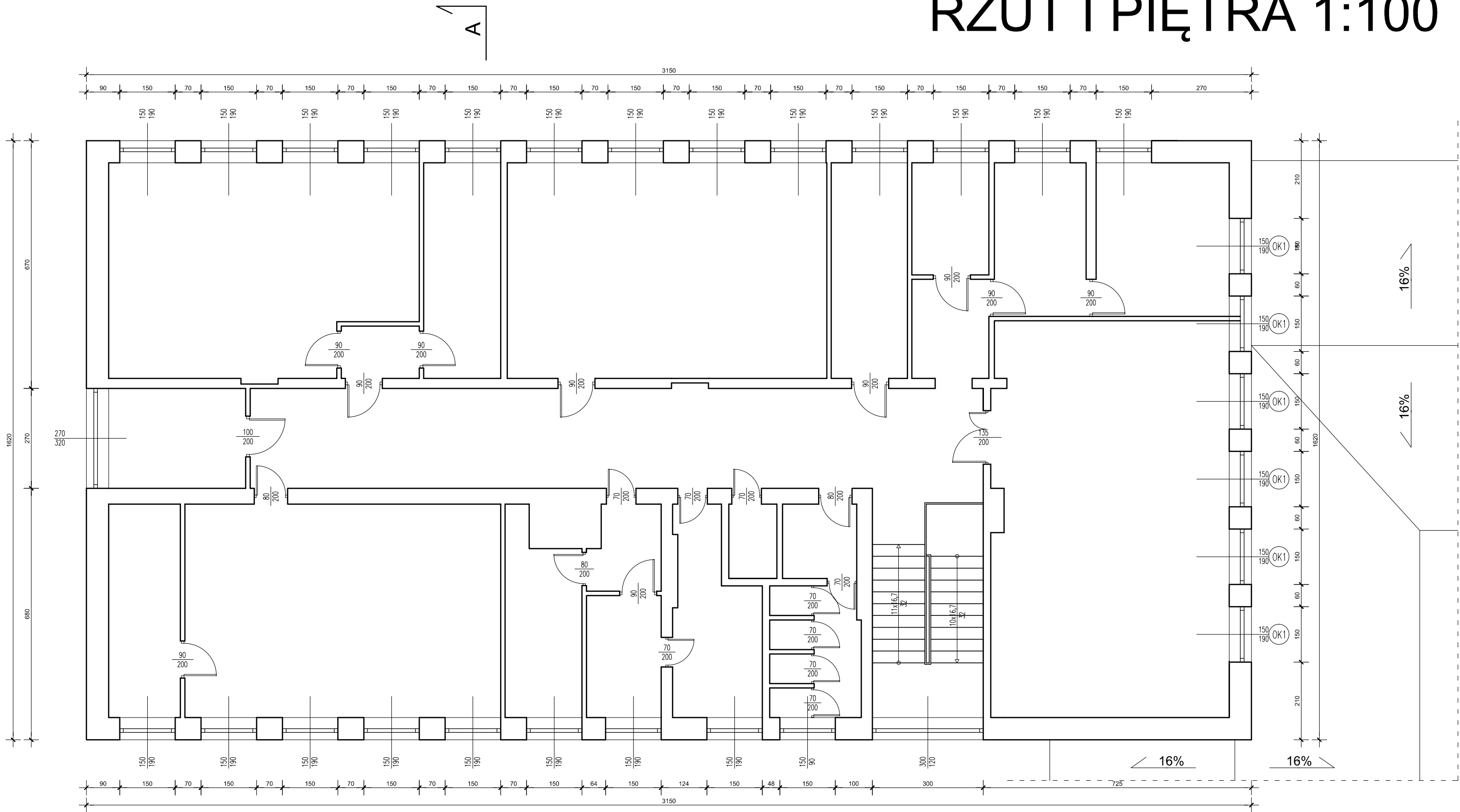
BRANŻA	ARCHITEKTURA		SKALA 1:100
INWESTOR	Lubelskie Samorządowe Centrum Doskonalenia Nauczycieli ul. Dominikańska 5, 20-950 Lublin		
OBIEKT	Lubelskie Samorządowe Centrum Doskonalenia Nauczycieli w Lublinie, Oddział w Zamościu ul. Sienkiewicza 5, 22-400 Zamość		RYS. 1
NAZWA RYS.	RZUT PIWNIC - INWENTARYZACJA		DATA 12.2015
PROJEKTOWAŁ	inż. Jerzy Szorek	upr. nr 2804/Lb/86	
BIURO PROJEKTOWE JERZY SZOREK, UL. LAWINOWA 1/105 20-864 LUBLIN			

RZUT PARTERU 1:100



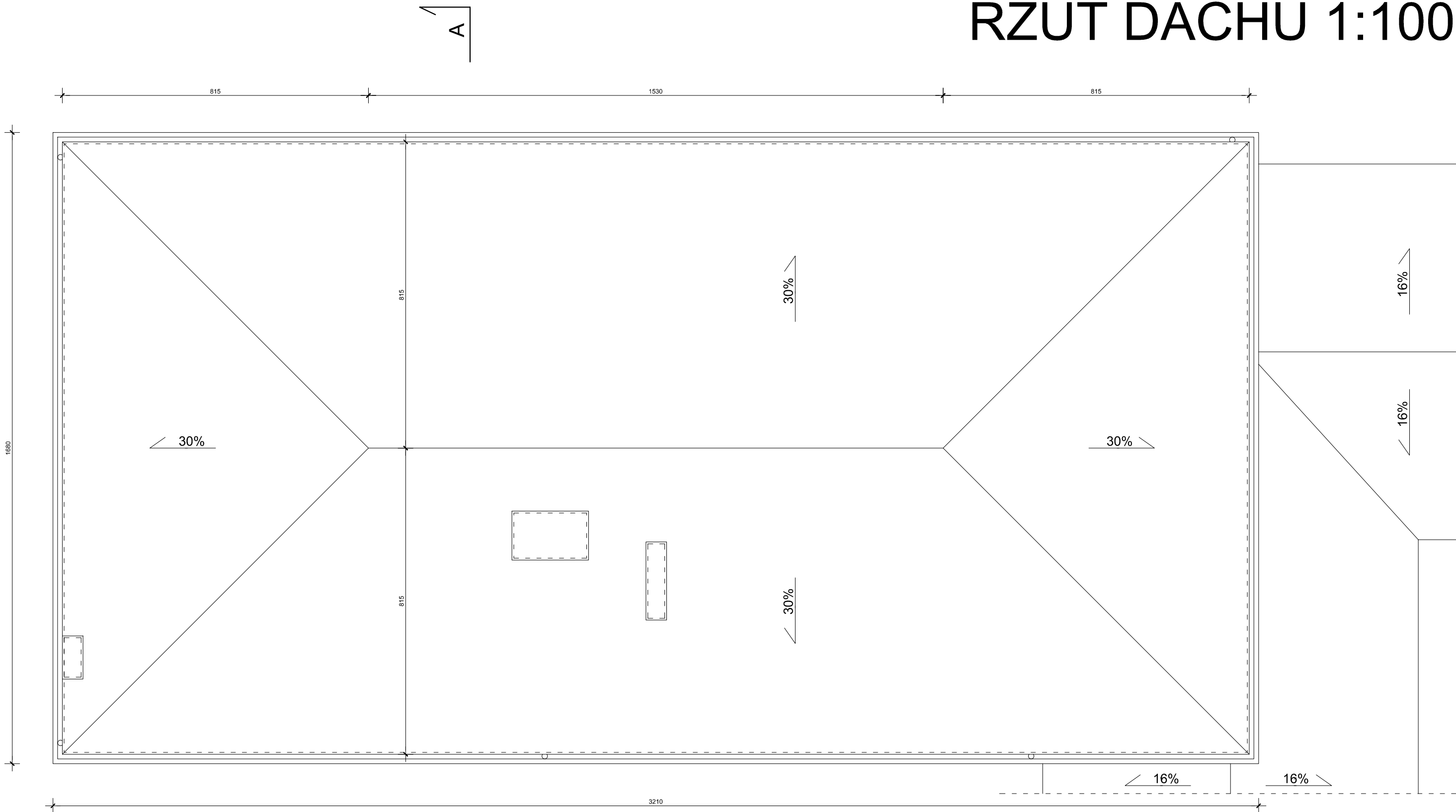
BRANŻA	ARCHITEKTURA		SKALA 1:100
INWESTOR	Lubelskie Samorządowe Centrum Doskonalenia Nauczycieli ul. Dominikańska 5, 20-950 Lublin		
OBIEKT	Lubelskie Samorządowe Centrum Doskonalenia Nauczycieli w Lublinie, Oddział w Zamościu ul. Sienkiewicza 5, 22-400 Zamość		RYS. 2
NAZWA RYS.	RZUT PARTERU - INWENTARYZACJA		DATA 12.2015
PROJEKTOWAŁ	inż. Jerzy Szorek	upr. nr 2804/Lb/86	
BIURO PROJEKTOWE JERZY SZOREK, UL. LAWINOWA 1/105 20-864 LUBLIN			

RZUT I PIĘTRA 1:100



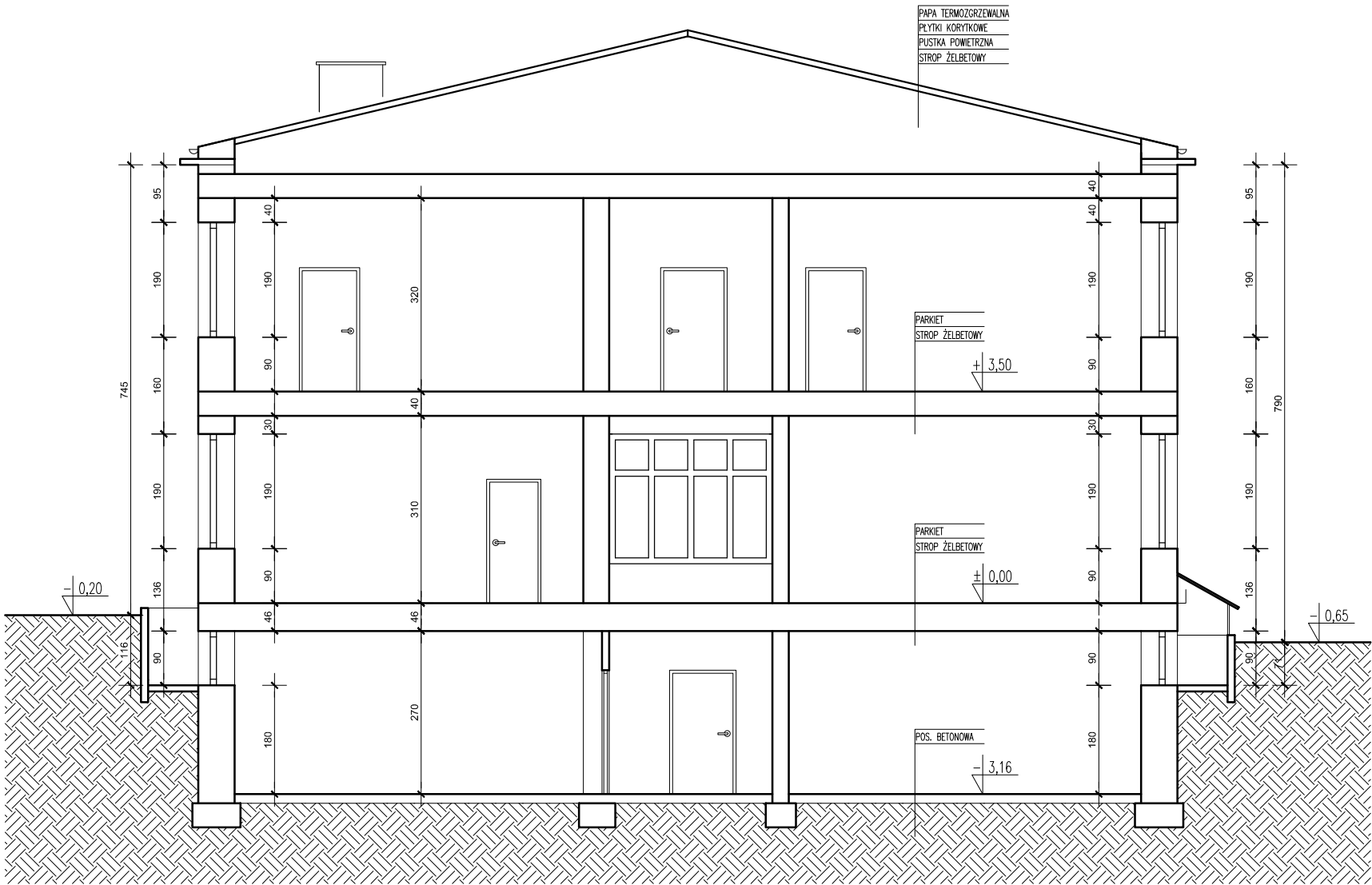
BRANŻA	ARCHITEKTURA		SKALA 1:100
INWESTOR	Lubelskie Samorządowe Centrum Doskonalenia Nauczycieli ul. Dominikańska 5, 20-950 Lublin		
OBIEKT	Lubelskie Samorządowe Centrum Doskonalenia Nauczycieli w Lublinie, Oddział w Zamościu ul. Sienkiewicza 5, 22-400 Zamość		RYS. 3
NAZWA RYS.	RZUT I PIĘTRA - INWENTARYZACJA		DATA 12.2015
PROJEKTOWAŁ	inż. Jerzy Szorek	upr. nr 2804/Lb/86	
BIURO PROJEKTOWE JERZY SZOREK, UL. LAWINOWA 1/105 20-864 LUBLIN			

RZUT DACHU 1:100



BRANŻA	ARCHITEKTURA		SKALA
INWESTOR	Lubelskie Samorządowe Centrum Doskonalenia Nauczycieli ul. Dominikańska 5, 20-950 Lublin		1:100
OBIEKT	Lubelskie Samorządowe Centrum Doskonalenia Nauczycieli w Lublinie, Oddział w Zamościu ul. Sienkiewicza 5, 22-400 Zamość		RYS. 4
NAZWA RYS.	RZUT DACHU - INWENTARYZACJA		DATA 12.2015
PROJEKTOWAŁ	inż. Jerzy Szorek	upr. nr 2804/Lb/86	
BIURO PROJEKTOWE JERZY SZOREK, UL. ŁAWINOWA 1/105 20-864 LUBLIN			

PRZEKRÓJ A-A 1:100



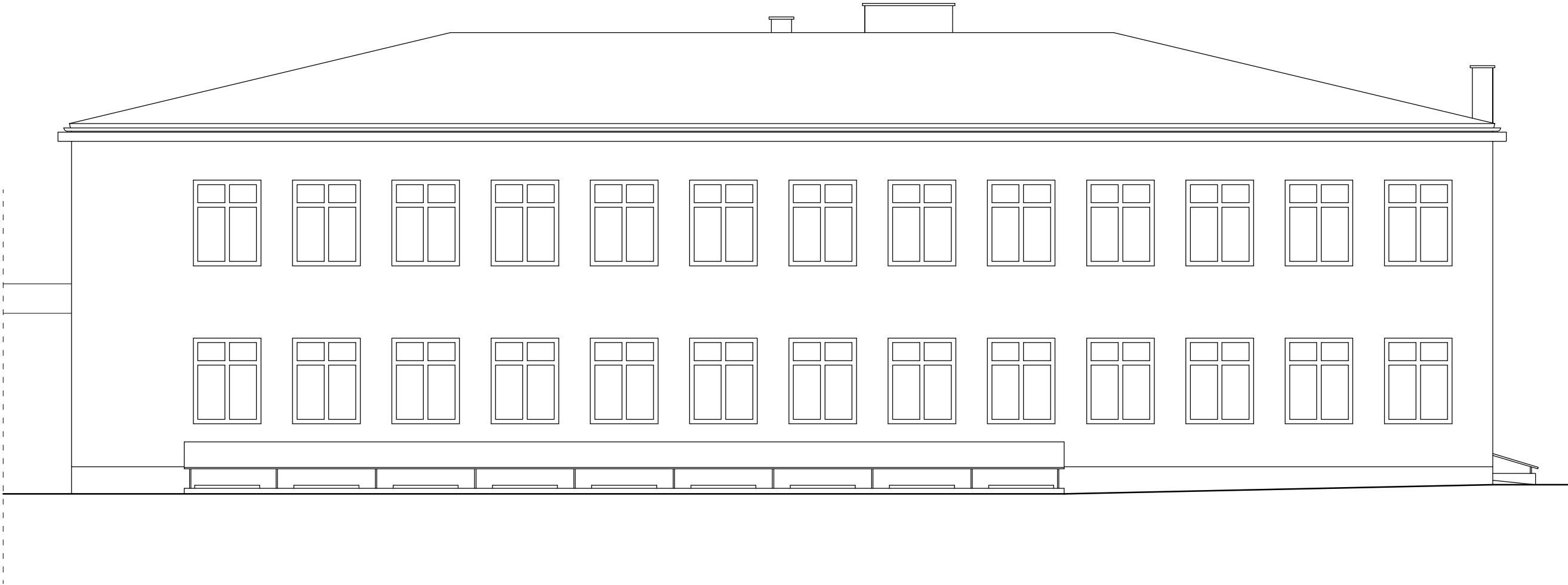
BRANŻA	ARCHITEKTURA		SKALA 1:100
INWESTOR	Lubelskie Samorządowe Centrum Doskonalenia Nauczycieli ul. Dominikańska 5, 20-950 Lublin		
OBIEKT	Lubelskie Samorządowe Centrum Doskonalenia Nauczycieli w Lublinie, Oddział w Zamościu ul. Sienkiewicza 5, 22-400 Zamość		RYS. 5
NAZWA RYS.	PRZEKRÓJ A-A - INWENTARYZACJA		DATA 12.2015
PROJEKTOWAŁ	inż. Jerzy Szorek	upr. nr 2804/Lb/86	
BIURO PROJEKTOWE JERZY SZOREK, UL. ŁAWINOWA 1/105 20-864 LUBLIN			

ELEWACJA ZACHODNIA 1:100



BRANŻA	ARCHITEKTURA		SKALA
INWESTOR	Lubelskie Samorządowe Centrum Doskonalenia Nauczycieli ul. Dominikańska 5, 20-950 Lublin		1:100
OBIEKT	Lubelskie Samorządowe Centrum Doskonalenia Nauczycieli w Lublinie, Oddział w Zamościu ul. Sienkiewicza 5, 22-400 Zamość		RYS. 6
NAZWA RYS.	ELEWACJA ZACHODNIA - INWENTARYZACJA		DATA 12.2015
PROJEKTOWAŁ	inż. Jerzy Szorek	upr. nr 2804/Lb/86	
BIURO PROJEKTOWE JERZY SZOREK, UL. LAWINOWA 1/105 20-864 LUBLIN			

ELEWACJA WSCHODNIA 1:100



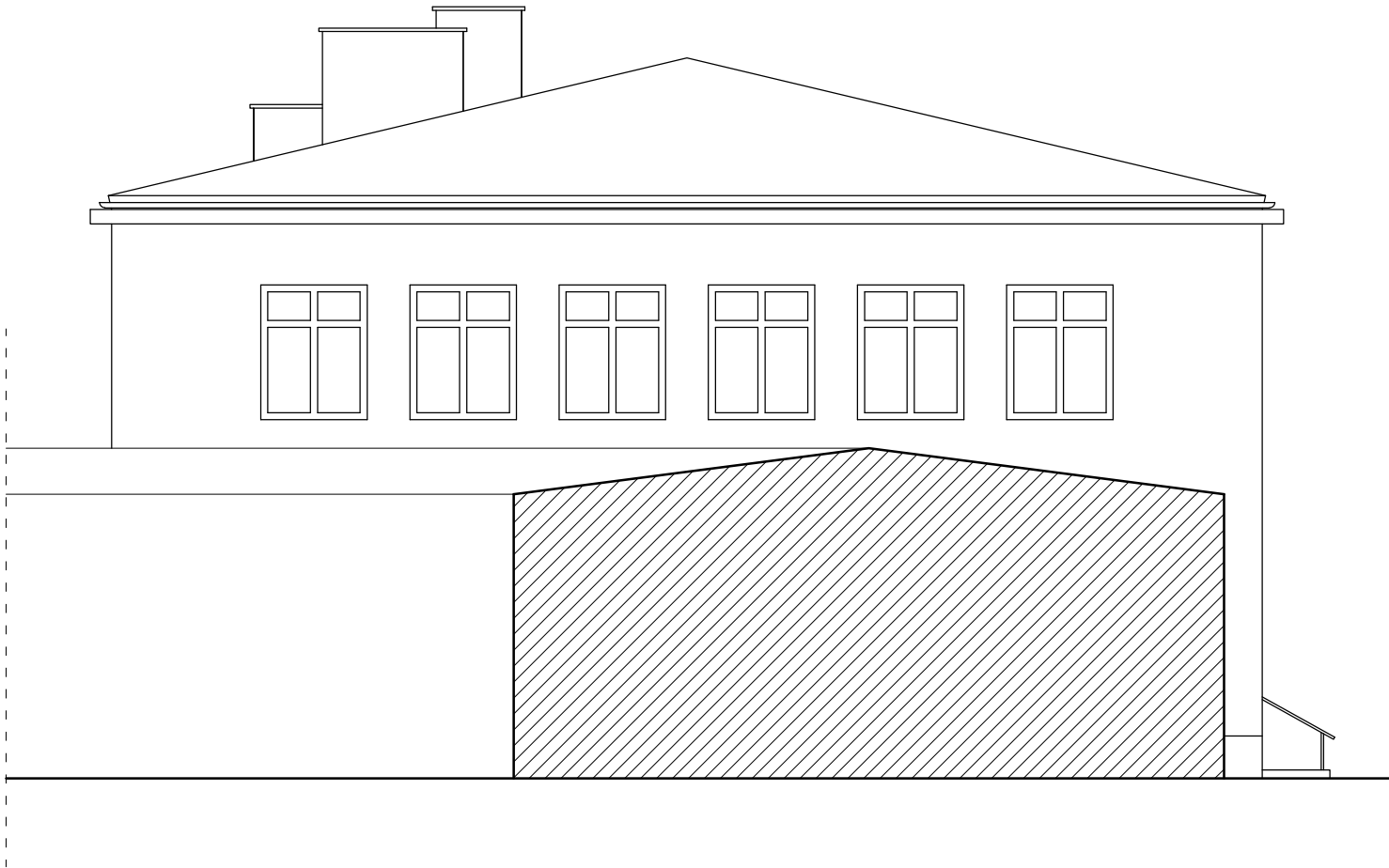
BRANŻA	ARCHITEKTURA		SKALA 1:100
INWESTOR	Lubelskie Samorządowe Centrum Doskonalenia Nauczycieli ul. Dominikańska 5, 20-950 Lublin		
OBIEKT	Lubelskie Samorządowe Centrum Doskonalenia Nauczycieli w Lublinie, Oddział w Zamościu ul. Sienkiewicza 5, 22-400 Zamość		RYS. 7
NAZWA RYS.	ELEWACJA WSCHODNIA - INWENTARYZACJA		DATA 12.2015
PROJEKTOWAŁ	inż. Jerzy Szorek	upr. nr 2804/Lb/86	
BIURO PROJEKTOWE JERZY SZOREK, UL. ŁAWINOWA 1/105 20-864 LUBLIN			

ELEWACJA PÓŁNOCNA 1:100



BRANŻA	ARCHITEKTURA		SKALA 1:100
INWESTOR	Lubelskie Samorządowe Centrum Doskonalenia Nauczycieli ul. Dominikańska 5, 20-950 Lublin		
OBIEKT	Lubelskie Samorządowe Centrum Doskonalenia Nauczycieli w Lublinie, Oddział w Zamościu ul. Sienkiewicza 5, 22-400 Zamość		RYS. 8
NAZWA RYS.	ELEWACJA PÓŁNOCNA - INWENTARYZACJA		DATA 12.2015
PROJEKTOWAŁ	inż. Jerzy Szorek	upr. nr 2804/Lb/86	
BIURO PROJEKTOWE JERZY SZOREK, UL. LAWINOWA 1/105 20-864 LUBLIN			

ELEWACJA POŁUDNIOWA 1:100



BRANŻA	ARCHITEKTURA		SKALA 1:100
INWESTOR	Lubelskie Samorządowe Centrum Doskonalenia Nauczycieli ul. Dominikańska 5, 20-950 Lublin		
OBIEKT	Lubelskie Samorządowe Centrum Doskonalenia Nauczycieli w Lublinie, Oddział w Zamościu ul. Sienkiewicza 5, 22-400 Zamość		RYS. 9
NAZWA RYS.	ELEWACJA POŁUDNIOWA- INWENTARYZACJA		DATA 12.2015
PROJEKTOWAŁ	inż. Jerzy Szorek	upr. nr 2804/Lb/86	
BIURO PROJEKTOWE JERZY SZOREK, UL. LAWINOWA 1/105 20-864 LUBLIN			